

IMMISSIONSSCHUTZ

Die Immissionsgutachten beziehen sich auf Ausbreitungsrechnungen von Luftschadstoffen, Schall (Lärm) und Geruch und sind im Rahmen der Einreichung von Bewilligungen nach dem Baurecht, dem Gewerbeamt und dem Umweltverträglichkeitsprüfungsgesetz zu erbringen.

Themen:

- Welche Lage ist bei der Planung einer Klimaanlage (oder eines sonstigen Geräts) schalltechnisch optimal?
- Wie wirkt sich die Schornsteinhöhe auf die Umweltbelastung aus?
- Welche Lage der Abluftöffnung ist strömungstechnisch günstig?

Meine begleitende Beratung führt zu einer deutlichen Effizienzsteigerung bei der Planung.

WIND

Die Berechnung von Windgeschwindigkeitsmodellen kommt im Zuge der Erstellung eines Masterplans oder Bebauungsplans nicht nur bei Hochhäusern zum Einsatz.

Themen:

- Welche Lage ist für Schanigärten und Ruhezone ideal?
- Wo ist die Durchlüftung der neuen Siedlung besonders gut, wo unbefriedigend?
- Wo reichern sich Luftschadstoffe, Staub, Müll oder ähnliches durch Wirbel an?

Windkomfortuntersuchungen tragen dazu bei, dass die geplanten Freiräume, wie z.B. Dachterrassen auch optimal genutzt werden können.

VERKEHR

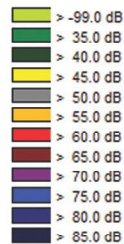
Verkehrliche Beratung unterstützt bei der Erschließung von Grundstücken im Rad- und PKW-Verkehr sowie der Festlegung der Bereiche für Anlieferung und Müllabfuhr.

Themen:

- **Verkehrserzeugung:**
Welcher Zusatzverkehr entsteht durch das Projekt und mit welchen Spitzen?
- **Verkehrerschließungen:**
Wo sind Zufahrt und Ausfahrt sinnvoll einzuplanen, damit sie genehmigt werden? Kann auch ein LKW wenden?

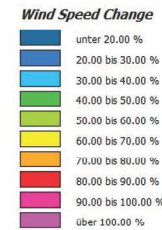
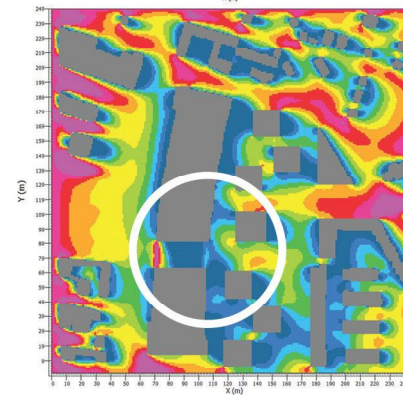
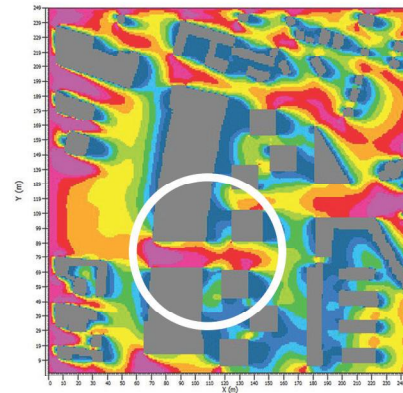
Die verkehrsbezogene Beratung bei der Planung oder Wettbewerben verschafft Ihnen einen Vorsprung gegenüber dem Wettbewerb!

IMMISSIONSSCHUTZ



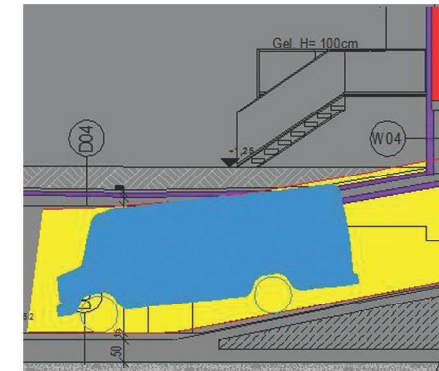
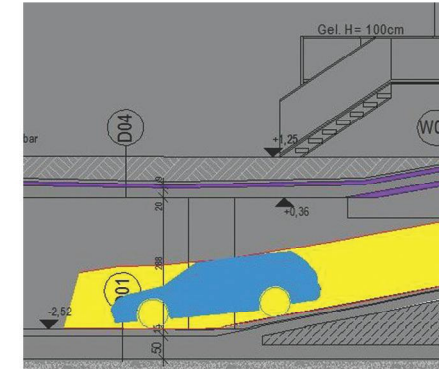
Energieäquivalenter Dauerschallpegel infolge der geplanten Klimageräte (o. Bild) vs. infolge geänderter Aufstellung der Klimageräte (u. Bild).

WIND



Bei Westwind erzeugt die geplante Bebauung einen Kanalisierungseffekt und damit eine Verdoppelung der Windgeschwindigkeit (o. Bild) vs. Effektvermeidung durch eine Glaswand (u. Bild).

VERKEHR



Prüfung der vertikalen Schleppkurven einer Garagenrampe bei Befahrung mit einem PKW (o. Bild) vs. mit einem Wohnmobil (u. Bild).



DI Karin Gruber, MSc.

Ausbildungen in Atmosphärenphysik (Meteorologie) an der Universität Wien und Kulturtechnik/Wasserwirtschaft an der Universität für Bodenkultur in Wien.

Ich lagere Teilbereiche an Frau DI Gruber aus, weil ich damit wertvolle Zeit und Kosten sparen kann. Mittels Computersimulationen führt sie Untersuchungen aus, deren Output mir gar nicht oder nur mit weit höherem Kosten- und Zeitaufwand möglich wäre.

Generalplanungsunternehmen, Wien

Immissionsschutz - Wind - Verkehr
Ingenieurbüro für Kulturtechnik und Wasserwirtschaft

office@consulting-gruber.at
+43 664 454 10 96
www.consulting-gruber.at

